





Be-Responsible

Alcohol- en drugsvrij werken



ANONIEMEZORG.NL

Bij alcohol-, drugs-, game- of gokproblematiek





Be-Responsible
Alcohol- en drugsvrij werken

TUI
KONE
KLM
voestalpine
ONE STEP AHEAD.
market
FOOD GROUP
transavia
TRANSFAE
GET A GRIP ON SAFETY
RHENUS LOGISTICS
Loodswezen
Smurfit Kappa
STORK
FrieslandCampina
nourishing by nature
BAKKER SLIEDRECHT
flexfamily
LDL
fonQ
CASTELEIJN
PATISERIE SINCE 1888
avalex
GVB
WILDO
BETON
sitech
services
ACTEMIUM
DE KOPEREN PLOEG
VCK logistics
bosal
HORTICOOP
Dolmans
SCHIPPER B.V.
INSTALLATIE EN ONDERHOUD
0205-528 815-40 WWW.SCH-IPPERB.V/INSTALLATIE.NL
Human Capital Care
arbeid en gezondheid
ENGIE
vtti
energy partners
aboma
PLUKON
food group
aboma
HES
International
CONSOIS
VBI
TOMIN GROEP
DANONE NUTRICIA
Early Life Nutrition
De Stiho Groep
FishPartners
Kennemervis Group

STILL
DRAKE & FARRELL
Solutions delivered
Modderkolk
De kunst van techniek
RHENUS LOGISTICS
Grolsch
dpo2
HTM
B&S
DYCORE
A CRH COMPANY
OMRIN
elho
GIVE KEENT TO NATURE
Leger des Heils
STAAALWERKEN GROEP B.V.
VLB
ZEELAND REFINERY
A TOTAL AND LUKOIL COMPANY
Flissingse Bootliedenwacht B.V.
inter terminals
La PLACE
BAKKER
Barendrecht, Holland
montrieurs
INTERMONTAGE EN LOGISTIEKE DIENSTVERLENING
Unilever
TRISTAR
circulus berket
Bidfood
tsa
safety services
NewCare 4 You
GAMING & ENTERTAINMENT GROUP
connexion
UNIPOINT
RST
GMB
Eenheid in zekerheid
Avebe
RST
GMB
Eenheid in zekerheid
Avebe
SPIE
QUALM
AANNEMINGSBEDRIJF

VATTENFALL
Ziggo
STEDIN
anwb
STEDIN
ch
JUMBO
HTM
B&S
EPZ
JENS SECURITY
Feenstra
Sligro
ESJ
FINANCIAL ENGINEERS
Sligro
CODEMA
ESSENTIAL. CUSTOM-MADE. HORTICULTURE SOLUTIONS
BEN & JERRY'S
HOLLAND CASINO
PEPSICO
ACCESS SAFETY
Arcus
MAMMOET
Worldwide specialists in heavy lifting and transport
Deloitte
Mobile
Drechtsteden
Refresco
STERIS
SLV
TriOpSys
bam
hertel
Cargill
VALTRIS
SPECIALTY CHEMICALS
FERM WERK
HUNTSMAN

Ballast Nedam
Industriebouw
fugro
ESJ
FINANCIAL ENGINEERS
CODEMA
ESSENTIAL. CUSTOM-MADE. HORTICULTURE SOLUTIONS
BOLUDA TOWAGE EUROPE
LINSSEN
VOCAL
ACCESS SAFETY
Arcus
Sloecentrale
Brink Recycling B.V.
ZE ZENITH ENERGY
TATA STEEL
RIETLANDEN TERMINALS BV
RRP
DE RUWBOW GROEP
GPS GROUP
SLV
TriOpSys
bam
hertel
Cargill
VALTRIS
SPECIALTY CHEMICALS
FERM WERK
HUNTSMAN
UMONDWERKT
VolkerWessels Telecom

Cijfers

- 5% van de werknemers heeft een verslaving
- Nog eens 1-2% lijdt onder gedragsverslavingen
- 70% van alle verslaafden heeft betaalde baan
- 15,5% van de werkenden drinkt riskant
- 13 % van de ziektegevallen veroorzaakt door drank
- 20-25% van de bedrijfsongevallen is alcohol gerelateerd



RIVM onderzoek: **20-25%** van bedrijfsongevallen is alcohol gerelateerd

± 7.000.000
medewerkers



± 500.000
bedrijven



230.000
per jaar



600
per dag



Bijna
2 doden
per week









nieuwsuur

Amersfoortse Hofje Armen de Poth (Pothstraat 16)

NIEUWSUUR • BINNENLAND • BUITENLAND • DI 13 JULI, 21:20

**Deze veteraan werd met MDMA
behandeld tegen zijn
oorlogstrauma. Met succes**



Psychoactieve stoffen



- Alertheid
- Beoordelingsvermogen
- Reactievermogen
- Emotionele respons

Opwekkende middelen

Pep/Speed
X.T.C.
Cocaïne/Crack

Hallucinerende middelen

Hasj / Wiet
L.S.D.
Paddo's

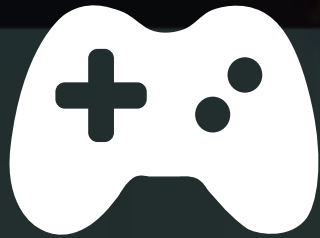
Verdovende middelen

Alcohol
GHB
Kalmeringsmiddelen
Heroïne



Be-Responsible
Alcohol- en drugsvrij werken

VERSLAAFD

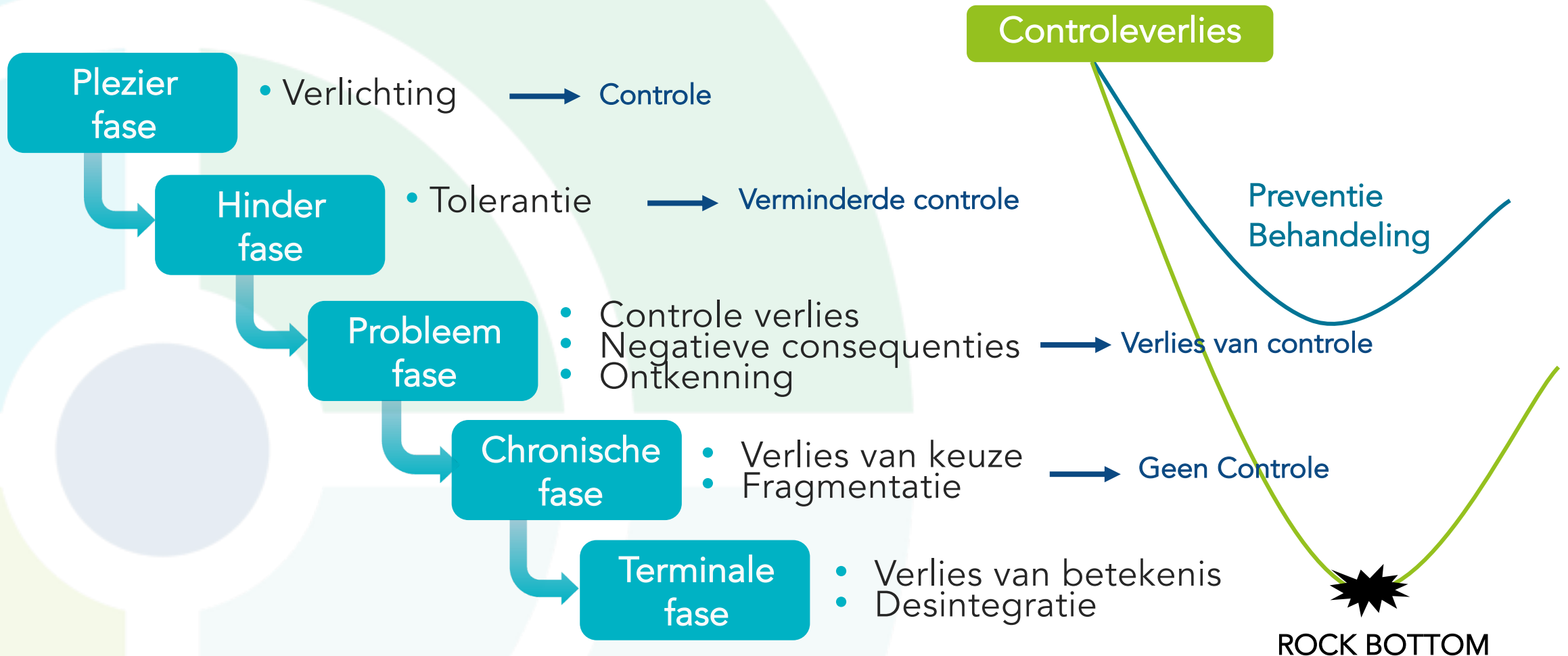




FIT for DUTY

- **Volledig inzetbaar zijn bij aanvang en tijdens het werk**
- **Verplichting van medewerker**
- (Artikel 11 Arbo-wet)
- *Zorg dragen voor welzijn, veiligheid en gezondheid van zichzelf en anderen.*

Fasen naar afhankelijkheid



Top 10 van gevolgen van problematisch alcohol en drugsgebruik

1. Te laat komen	43% *
2. Ziekteverzuim	43%
3. Onregelmatig presteren	42%
4. Regelmatige, kortdurende afwezigheden	41%
5. Ongepast gedrag (onbeleefd zijn, pesten, brutaal zijn, agressief zijn)	41%
6. Slecht uitgevoerde taken	39%
7. Conflicten met collega's	29%
8. Afwijkend werkpatroon	26%
9. Wisselende arbeidsvreugde	17%
10. Klachten van klanten/imagoproblemen	16%

* = meerdere antwoorden mogelijk

Doseringsproblemen/afhankelijkheid

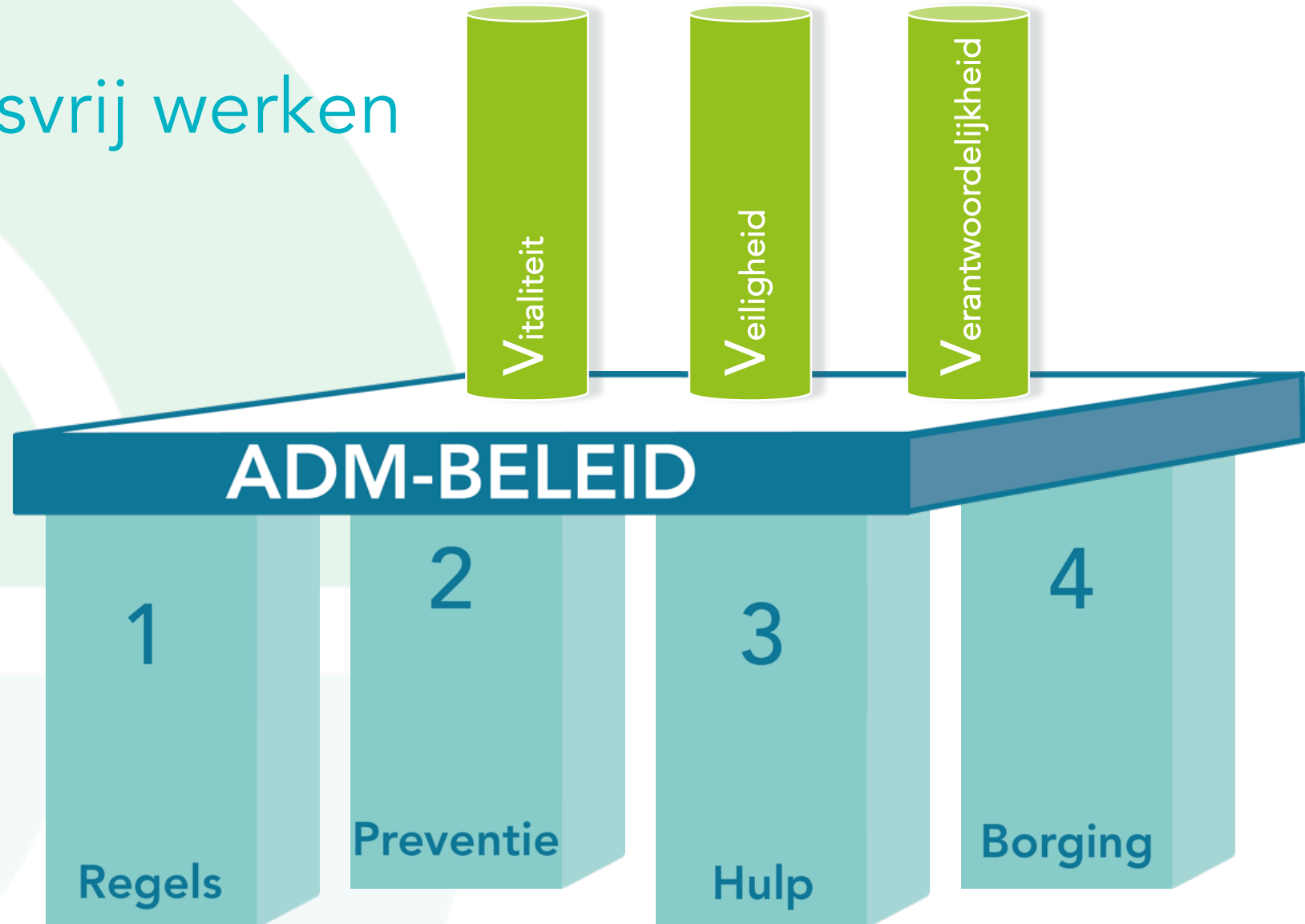
- Sterk wisselend werkpatroon
- Verstoorde relaties met collega's
- Relatieproblemen, oververmoeid, werkstress
- Klachten van klanten
- Onverzorgd uiterlijk
- Te laat komen
- Verzuimen



**ADM
beleid**



Vier pijlers alcohol- en drugsvrij werken







ANONIEMEZORG.NL

Bij alcohol-, drugs-, game- of gokproblematiek

Anonieme hulp voor de betrokkenen van jullie organisatie

*Hulp die een werkgever niet kan bieden:
Anoniem!*

Wat is AnoniemeZorg.nl?

ANONIEMEZORG.NL biedt een mogelijkheid om medewerkers verantwoordelijkheid te laten nemen: Anoniem!

ANONIEMEZORG.NL biedt een ingang voor collega's en leidinggevenden om het gesprek aan te gaan en medewerkers op te roepen tot actie over te gaan: Anoniem!

ANONIEMEZORG.NL biedt de bedrijfsarts, case- en verzuimmanagers een mogelijkheid om (binnen de AVG-grenzen) aan medewerkers een werkbare en snelle oplossing aan te reiken Anoniem!

Vraag jij jezelf
weleens af of
je te ver gaat?

Hoe ga jij om met
alcohol, drugs of
gamen in je leven?



Ruim twee miljoen Nederlanders kampen met een afhankelijkheid. Slechts 4% zoekt hulp. Wij willen er zijn voor onze medewerkers, ook bij deze problematiek en zijn aangesloten bij AnoniemeZorg.nl. Hierdoor kun jij, discreet en anoniem, contact opnemen via www.anoniemezorg.nl of door te bellen **035 220 30 20**.



Alcohol- en drugs op de werkvloer

Hoe je het oplost en voorkomt



Be-Responsible
Alcohol- en drugsvrij werken