

Disclaimer

All examples of this Ignite-presentation are the fully responsibility of the presentator, and the presentator only. The examples in this presentation are in someway fictious, allthough based on actual and real events.

A white, futuristic robotic hand with glowing blue joints is reaching out from the left. A human hand is reaching out from the right, with the index finger pointing towards the robot's hand. The background is a dark teal color with two large, overlapping green triangles pointing towards each other.

Martin Spitteler

Meten? Dat doen we toch even?

Wie van jullie verricht metingen aan
gevaarlijke stoffen ?



En wie observeert er bij deze metingen?



Het begin: Basic Characterization

- Voordat je metingen uitvoert:
- Relevante informatie & werksituaties.
- Inclusief variatie van blootstelling/ variatie over de dag / seizoen
- Representatief

Daar komt wat uit
Zoiets, met in dit geval
In 8 cijfers achter
de komma
Nauwkeurig!

Geschatte taakgemiddelde concentratie (mg/m ³)
huidige situatie
20,52694591
20,52694591
69,92213267
69,92213267
12,63037175
12,63037175
69,55435666
36,74502972
69,55435666
36,74502972
69,55435666
36,74502972
20,52694591
20,52694591
20,52694591
16,09121249
292,1814939
0,437361187
30,45892033

Dus: Stukje
geknipt

Meetplan maken, kopiëren en meten!

- Volgens NEN-EN 689 en EN 482!
- Niets over het hoofd gezien toch?





Er moet gemeten worden !

- Maar een directe bronmaatregel
- Is soms veel verstandiger



Altijd meten?

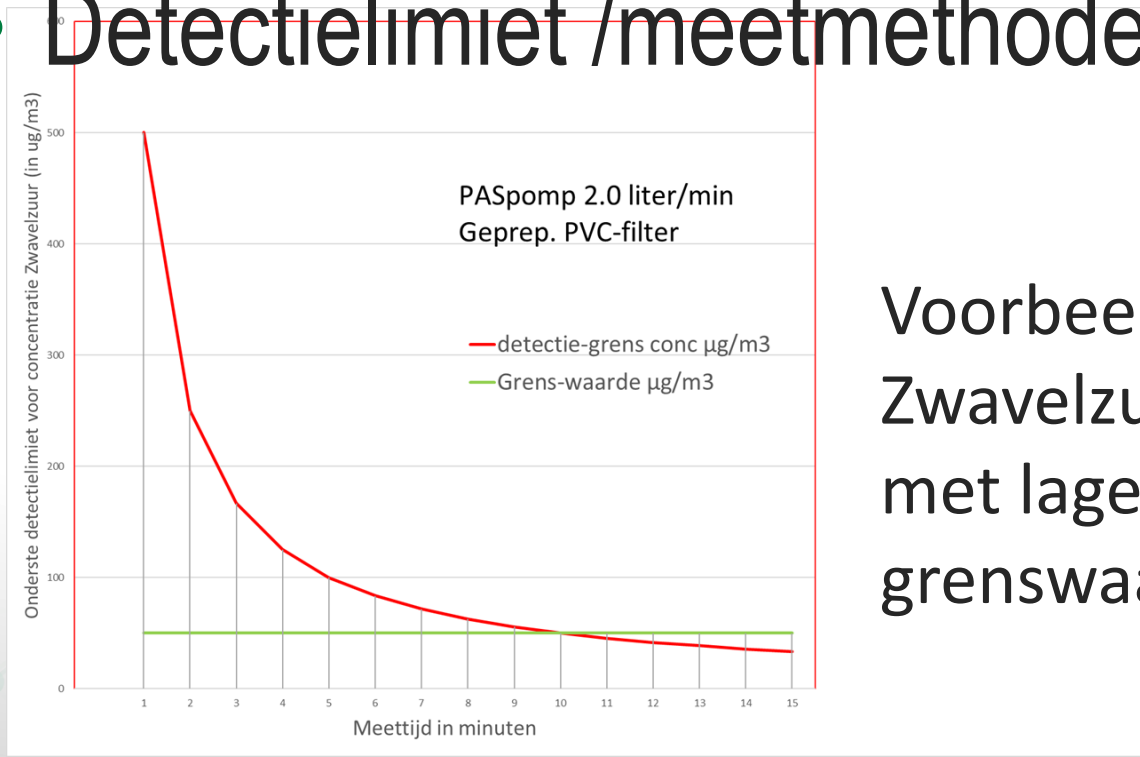
- Voorbeeld: 96% Zwavelzuur:
Even kort wat uitschenken.

Die komt in het **Rood**

- Gaan we die meten?

Valt het wel te meten?

- Detectielimiet /meetmethode /meettijd



Voorbeeld:
 Zwavelzuur;
 met lage
 grenswaarde

Meten? tankwagen Ammoniak lossen

- Gaspak + onafhankelijke adembescherming. Zeer goede veiligheid en gecontroleerde omstandigheden.
- Minimaal 3 x meten?



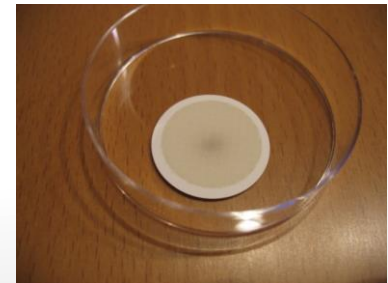
Is meten wel nodig?

- 1 a 2 x per jaar vullen
Installatie.
- Alle nodige maatregelen
en controles!



Meten: Zo ja

- Dan goed voorbereiden
- Eerst enkele metingen uit te voeren & op de werkvloer ogen en oren gebruiken.



Bij het meten aanwezig zijn!

- Dan zie je wat er echt gebeurt
- Kan je zien hoe er daadwerkelijk gewerkt wordt.
- (PBM's daadwerkelijk effectief?)



Rapportage compleet?

- Met echte info over de werk- en meetomstandigheden
- Ook voor anderen leesbaar en compleet met alle relevante info!

Daarna evalueren

- Direct goed uitvoerbare maatregelen- Hoge concentraties, dan aanpassingen verrichten.
- Meetplan; indien nodig vervolg aangeven



Einstelling

- Rapportages zonder informatie over de werkomstandigheden is als zwemmen in het donker
- Dank voor jullie aandacht 